

# TAGUNGSMAPPE FRÜH GASTRONOMIE

**Der Tagungsbereich der FRÜH Gastronomie ist der perfekte Ort für Ihre Tagungen,  
Konferenzen und Seminare.**

Die modernen und hellen Konferenzräume liegen inmitten der Kölner Innenstadt,  
in der Nähe des Hauptbahnhofs und mit direkter Anbindung zum Flughafen Köln-Bonn.

Die Messe Köln ist fußläufig in wenigen Minuten zu erreichen.

Neben der zentralen Lage, zeichnet sich die FRÜH Gastronomie vor allem durch  
jahrelange Erfahrung, professionelle Durchführung  
und hervorragende Gästebetreuung aus.



**früh**  
GASTRONOMIE



# UNSERE KONFERENZRÄUME

In fünf Konferenzräumen verschiedener Größe,  
gestalten wir Tagungen für bis zu 150 Personen.

## **Unsere Konferenzräume:**

Tagungsraum 1 + 2

Roncalli-Raum

Heinzelmännchen-Raum

FRÜH Lounge



**früh**  
GASTRONOMIE



# UNSERE KONFERENZRÄUME

## TAGUNGSRaum 1 + 2

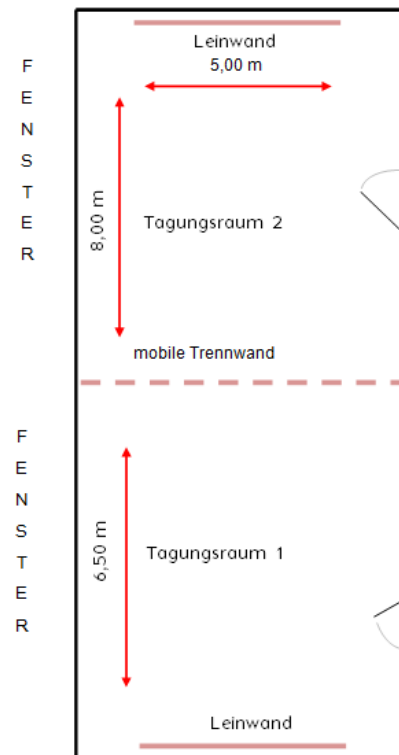


Die **Tagungsräume 1 + 2** bieten jeweils Platz für bis 25 Teilnehmer.

Durch die Entfernung der **mobilen Trennwand**, können beide Räume gemeinsam für bis zu 66 Teilnehmer genutzt werden.

Beamer und Leinwand sind in beiden Räumen fest installiert und können als technisches Equipment hinzugebucht werden.

Ein **barrierefreier Zugang** ist über den Hotel-Aufzug möglich.

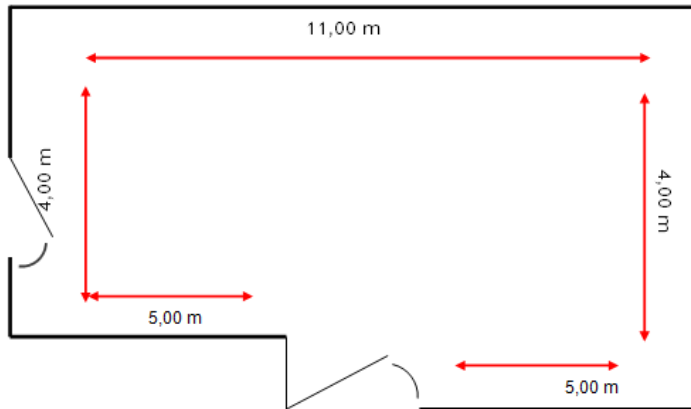


# UNSERE KONFERENZRÄUME RONCALLI-RAUM



B L I C K   Z U M   D O M

F E N S T E R F R O N T



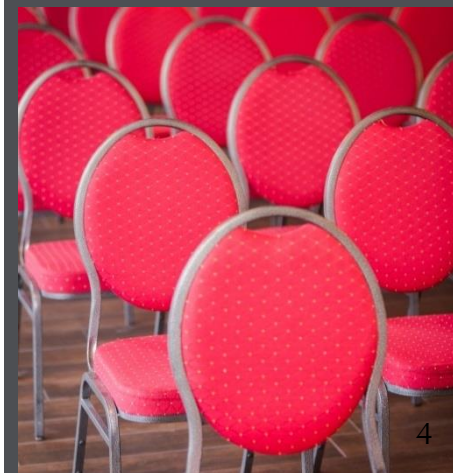
F  
E  
N  
S  
T  
E  
R

Das absolute Highlight des Roncalli-Raumes ist der **einzigartige Ausblick** auf den Kölner Dom und Heintzelmännchenbrunnen.

Die bodentiefe Fensterfront und der Holzfußboden geben dem Raum einen **edlen Charme**.

Dieser Raum mit **barrierefreiem Zugang** ist, je nach Bestuhlungsart, optimal für 15 – 30 Teilnehmer geeignet.

**früh**  
GASTRONOMIE



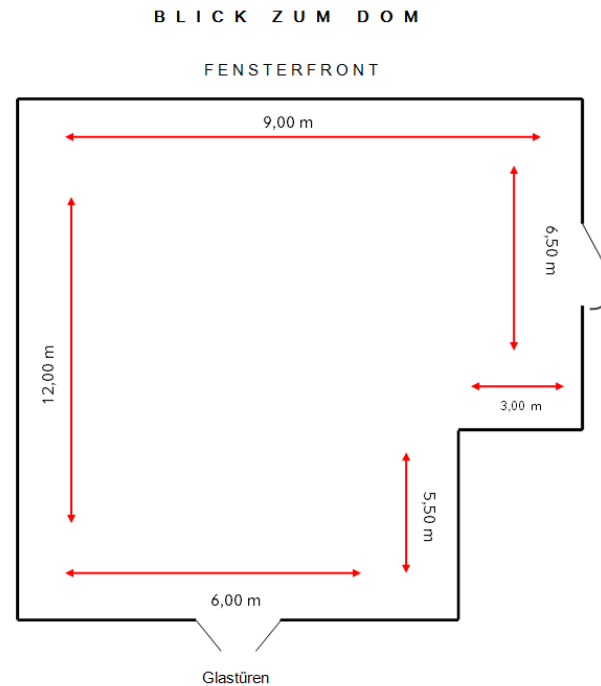
# UNSERE KONFERENZRÄUME HEINZELMÄNNCHEN-RAUM



Genießen Sie während Ihrer Tagung im Heinzelmännchen-Raum den **unvergleichlichen Blick** auf den traditionellen Heinzelmännchenbrunnen und den Kölner Dom.

Der **edle Holzfußboden und die große Fensterfront** verleihen Ihrer Veranstaltung eine außergewöhnliche und exquisite Atmosphäre.

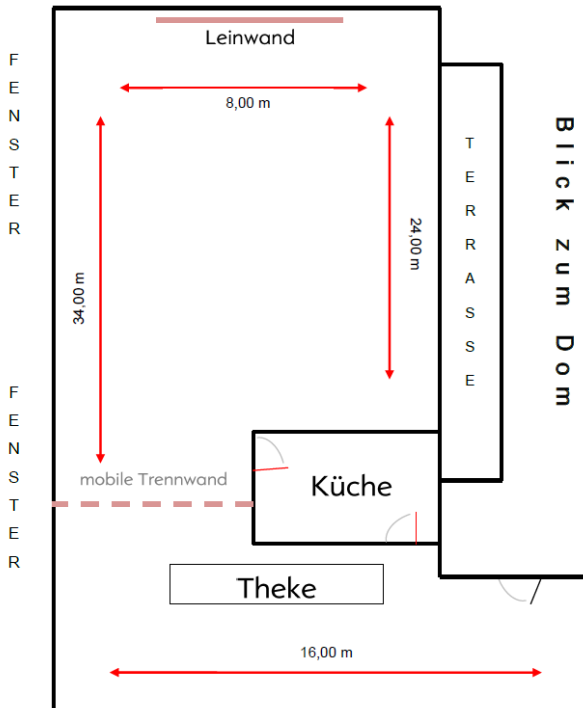
Der Raum umfasst 90 m<sup>2</sup> und bietet bei Kino-Bestuhlung genügend Platz für bis zu 50 Gästen.



**früh**  
GASTRONOMIE



# UNSERE KONFERENZRÄUME FRÜH LOUNGE



Unsere FRÜH Lounge ist mit 320m<sup>2</sup> unser größter Veranstaltungsraum und bietet genügend Platz für **bis zu 150 Tagungsgäste**.

Der lichtdurchflutete Raum befindet sich auf der 6. Etage **über den Dächern von Köln** und bietet einen spektakulären Blick auf den Kölner Dom.

Die **große Außenterrasse** lädt während der Tagung zu einer kurzen Pause an der frischen Luft ein.

Zudem bietet die FRÜH Lounge einen **barrierefreien Zugang**.

**früh**  
GASTRONOMIE



# UNSERE KONFERENZRÄUME RAUMKAPAZITÄTEN



Finden Sie für Ihre Teilnehmeranzahl und gewünschte Bestuhlungsart den optimalen Konferenzraum:

Raum	Größe	U-Form	Block	Kino	Parlamentarisch
Tagungsraum 1	40 m <sup>2</sup>	18	15	25	18
Tagungsraum 2	41 m <sup>2</sup>	18	20	25	18
Tagungsraum 1+2	81 m <sup>2</sup>	35	35	66	36
Heinzelmännchen-Raum	90 m <sup>2</sup>	25	25	50	30
Roncalli-Raum	51 m <sup>2</sup>	-	18	30	15
FRÜH Lounge	320 m <sup>2</sup>	50	-	150	120

**früh**  
GASTRONOMIE



# UNSERE KONFERENZRÄUME MINDESTUMSATZ



Alle Speisen und Getränke, die Sie verzehren, werden mit der Umsatzgarantie verrechnet.  
Bei Nichterreichen des Mindestumsatzes, berechnen wir die Differenz  
zwischen Umsatzgarantie und tatsächlichem Umsatz als Raummiete.

Raum	Bis 4 Std.	Bis 8 Std.
Tagungsraum 1 oder 2	350,00 €	500,00 €
Tagungsraum 1+2	700,00 €	1.000,00 €
Heinzelmännchen-Raum	1.100,00 €	1.600,00 €
Roncalli-Raum	400,00 €	600,00 €
FRÜH Lounge	Auf Anfrage	

Bei Nutzung über 8 Stunden wird pro Stunde eine zusätzliche Raummiete berechnet.  
Bei Abendveranstaltungen gelten andere Umsatzgarantien.  
Bitte kontaktieren Sie uns für weitere Informationen.

**früh**  
GASTRONOMIE





# TECHNISCHES EQUIPMENT

Alle Konferenzräume verfügen über Tageslicht.  
Notizblöcke und Kugelschreiber stellen wir Ihnen auf Anfrage zur Verfügung.

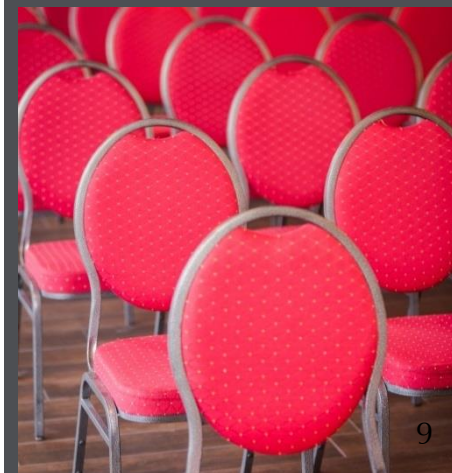
## Unser Angebot für Ihre technische Ausstattung:

Beamer und Leinwand	35,00 €
Flipchart	35,00 €
Pinnwand	35,00 €
Moderationskoffer	40,00 €

Sollten Sie weiteres Equipment benötigen, zögern Sie nicht uns zu kontaktieren.



**früh**  
GASTRONOMIE



# UNSER BEWIRTUNGSANGEBOT SNACKPAUSEN



Wählen Sie beliebig viele Snackpausen für Ihre Veranstaltung

## **Nippes**

Wrap Cologne  
Kartoffelsalat im Glas  
Hackbällchen  
Kuchenauswahl

## **Kalk**

Fruchtsmoothie  
Süßigkeiten  
Schokoriegel

## **Müngersdorf**

Wrap Italia  
Tomate-Mozzarella-Spieß  
Chorizo-Oliven-Spieß  
Italienisches Gebäck

## **Sülz**

Schokocroissant  
Obstspieß  
Actimel  
Pumpnickeltaler mit Kräuterfrischkäse

## **Altstadt**

Schnitzelchen  
Mundhappen mit Holländer und Senf  
Gebuttertes Laugengebäck mit Schinken und Krautsalat

## **Südstadt**

Laugengebäck mit Frischkäse  
Gemüesticks mit Kräuterdip  
Shake aus Bircher-Müsli und Cassis

**früh**  
GASTRONOMIE



Der Preis pro Snackpause beträgt 7,00 € / Person.

# UNSER BEWIRTUNGSANGEBOT BUSINESS-LUNCH & BUFFET

Bei Veranstaltungen **bis zu 40 Personen** können Sie sich aus unserem Menüangebot ein 2-Gang-Menü (25,00 € / Person) oder ein 3-Gang-Menü (30,00 € / Person) zusammen stellen. Bitte wählen Sie eine einheitliche Vor- und Nachspeise, sowie eine Hauptspeise und vegetarische Alternative aus.

## Vorspeisen

Kleiner gemischter Salat mit Speck und Croûtons  
Tomatensuppe mit Pesto und Croûtons  
Zucchini-Quiche mit kleinem Salatbukett

## Hauptspeisen

Gebratene Maishähnchenbrust auf mediterranem Gemüse und Gnocchi  
Kalbsragout mit gebratenen Pilzen, Mandel-Brokkoli und Schupfnudeln  
Spanferkelmedaillons an körniger Senfsoße, mit Spitzkohl und Rosmarinkartoffeln  
Gebratenes Kabeljaufilet mit Pinienkernbutter, auf Blattspinat und Basmatireis

## Vegetarische Hauptspeisen

Ragout von Kartoffeln, Lauch, getrockneten Tomaten und Ziegenkäse  
Hausgemachte Nudeln mit Büffelmozzarella und Spinatsalat  
Champignons und Shiitakepilze in Kräuterrahm mit Serviettenknödeln

## Desserts

„Kölsches Tiramisu“ in Apfeln marinierte Äpfel und Schokozwieback in sahniger Creme  
Beerengrütze mit Vanillesoße  
Frischer Obstsalat

Bei Veranstaltungen **über 40 Personen** stellen wir Ihnen gerne ein individuelles Buffet zusammen.



# UNSER BEWIRTUNGSANGEBOT GETRÄNKEPAUSCHALEN

## Folgende Getränke sind während Ihrer Veranstaltung in der Getränkepauschale enthalten:

Mineralwasser (mit und ohne Kohlensäure), Sinalco Cola, Sinalco Orange, Apfelschorle, Orangensaft, Apfelsaft, Früh Sport, Kaffee und verschiedene Teesorten

Pauschale für Veranstaltungen bis zu 8 Stunden 20,00 € / Person

Pauschale für Veranstaltungen bis zu 4 Stunden 10,00 € / Person

Sollten Sie andere Getränke wünschen, senden wir Ihnen gerne unsere Getränkekarte zu.



**früh**  
GASTRONOMIE

